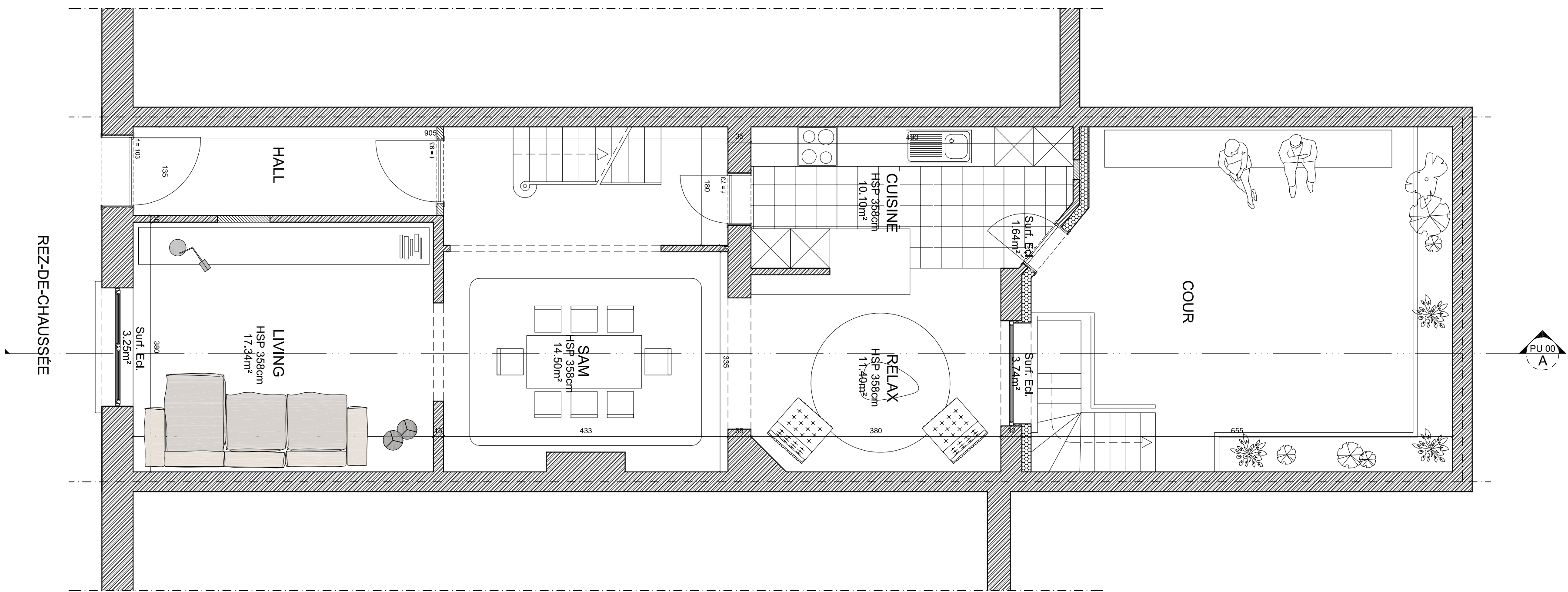
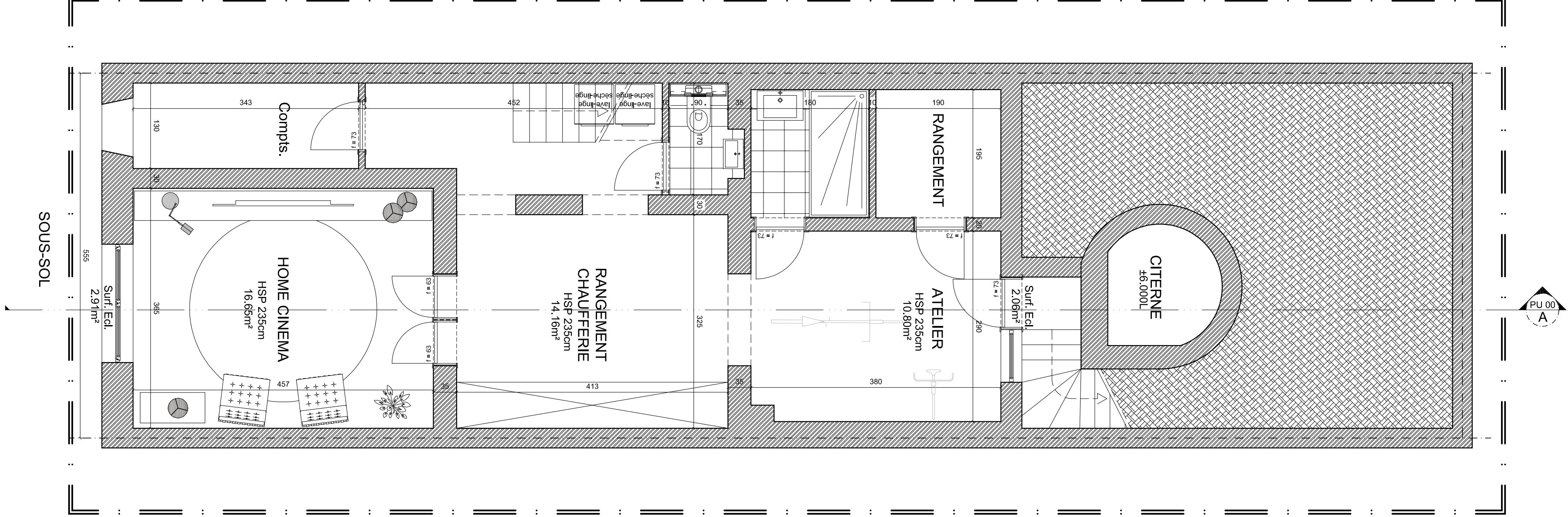
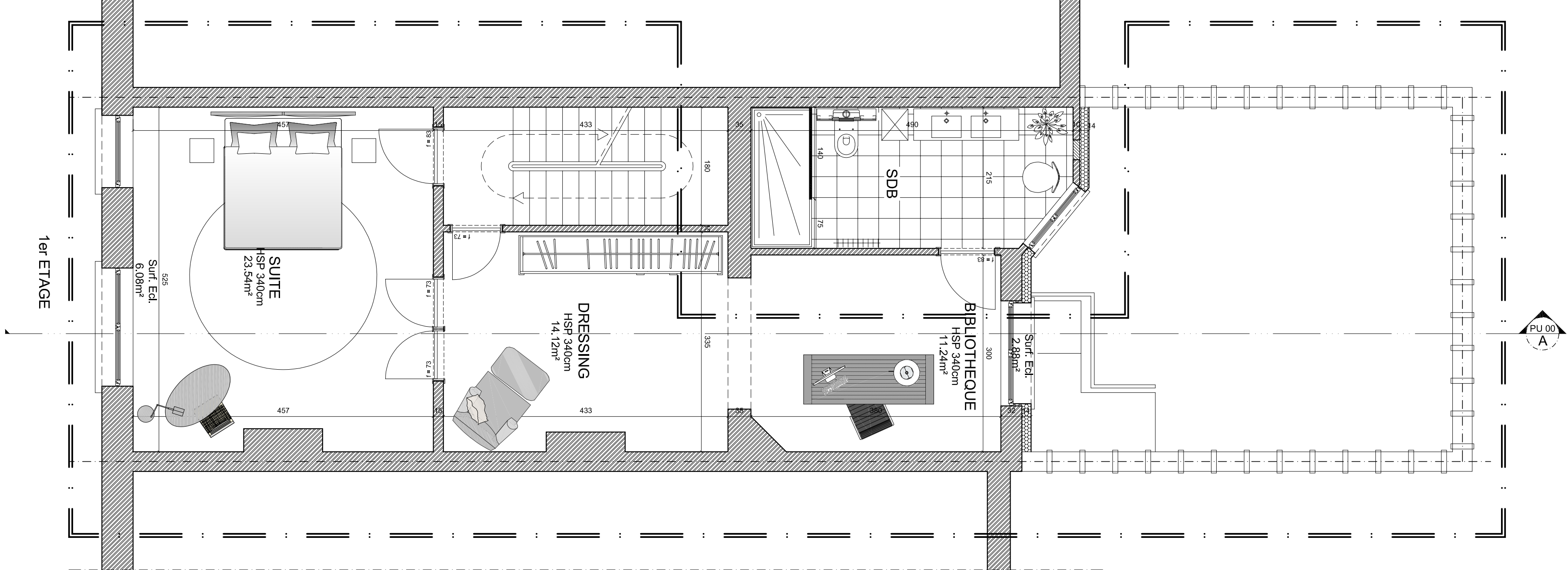


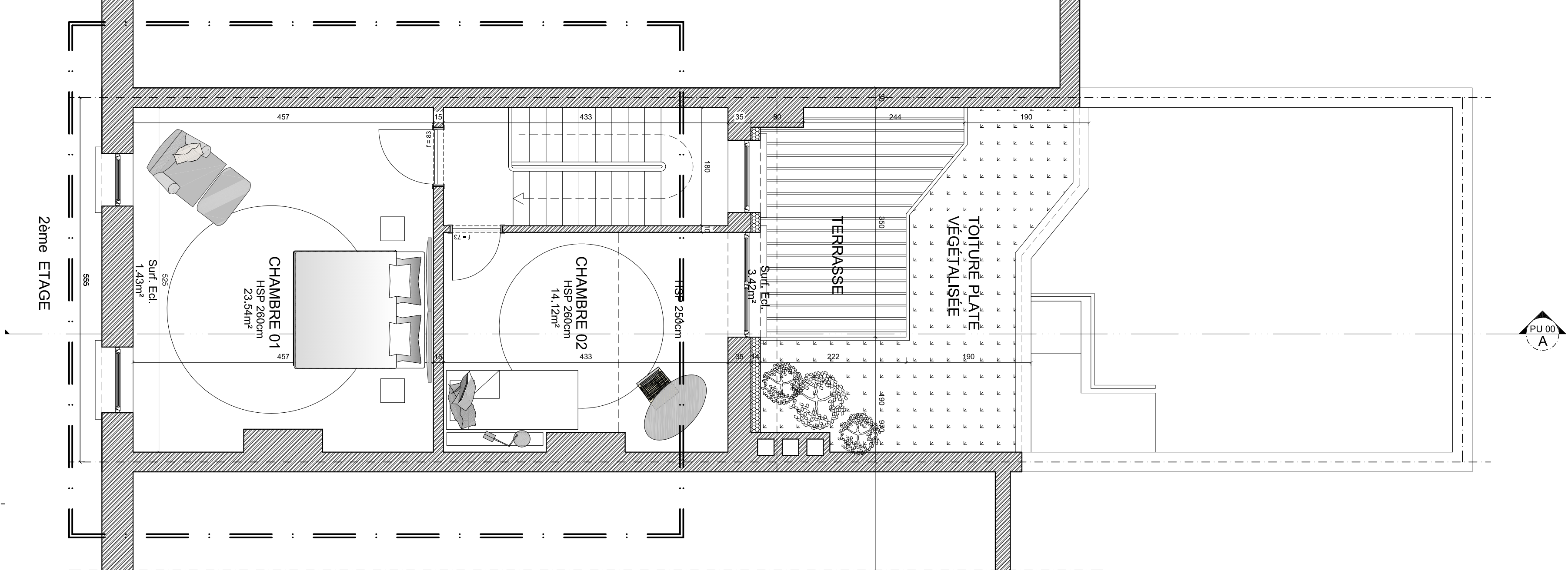
PAS DE CHANGEMENT



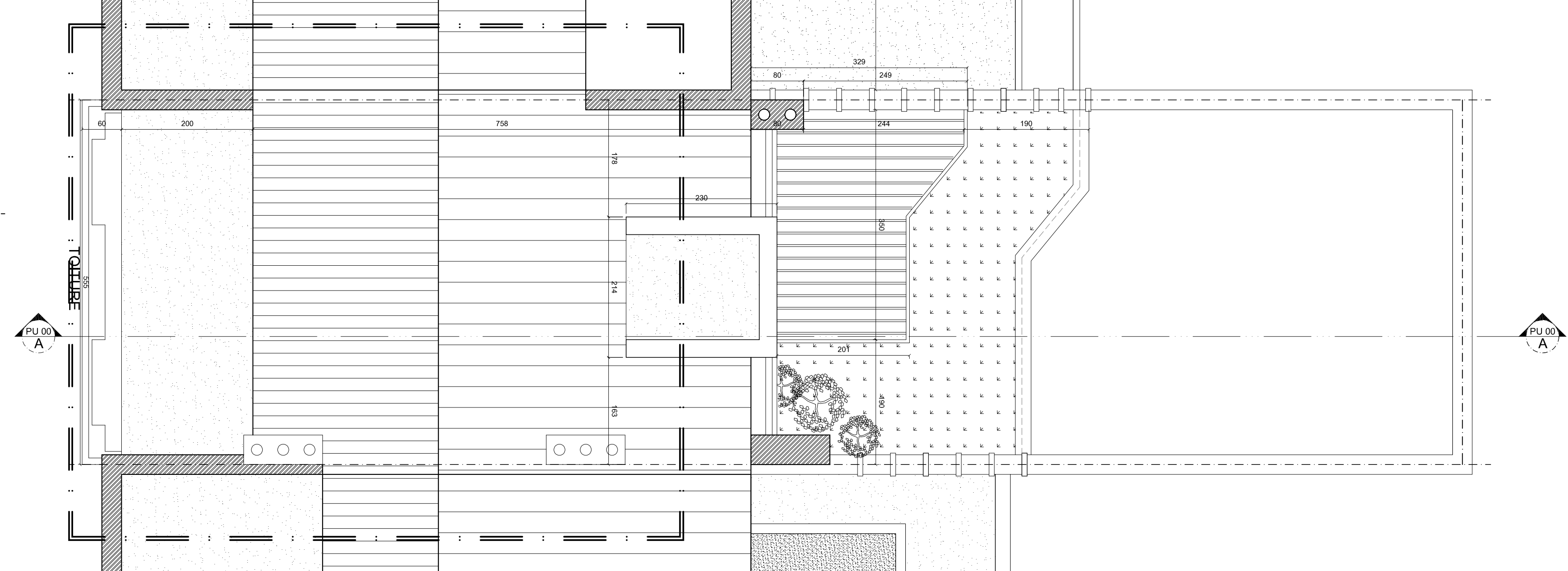
PAS DE CHANGEMENT



PAS DE CHANGEMENT



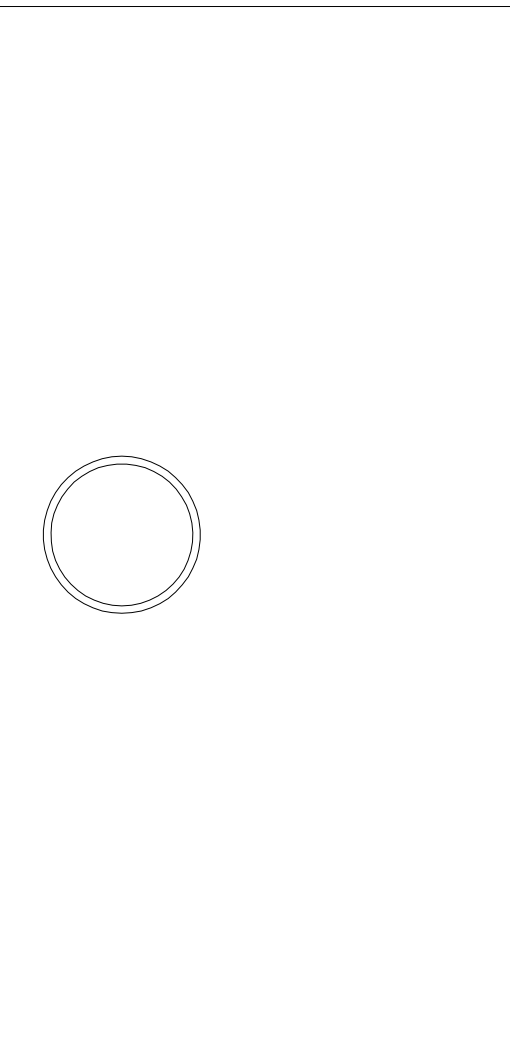
PAS DE CHANGEMENT



- LÉGENDE DE MATÉRIAUX
- 1 TILES ROUGES
 - 2 CORNICHES EXISTANTES EN BOIS - ANTHRACITE
 - 3 BRIS EN ARDOISES
 - 4 LUCARNE EN BOIS
 - 5 FACADE EN BRIQUES PEINTES - BLANC
 - 6 CHASSIS EXISTANTS EN PVC
 - 7 FERRONNERIE PEINTE - ANTHRACITE • BOIS - BLANC
 - 8 SEUL EN PIERRE BLEUE
 - 9 PORTE EXISTANTE EN BOIS PEINT • ANTHRACITE
 - 10 SOUS-ASSEMENT EN PIERRE BLEUE
 - 11 DAUPHIN EN FONTE • DEP EN PVC (EXISTANTES)
 - 12 ENDUIT SUR BLOUANT PEINT - BLANC
 - 13 NOUVEAU CHASSIS EN PVC AVEC OAR
 - 14 NOUVELLE FERRONNERIE - ANTHRACITE
 - 15 LUCARNE EN PLAQUES TYPE TRESPA - ANTHRACITE
 - 16 NOUVEAU MUR EN MAÇONNERIE
 - 17 LINTAUX EN BLANC - ROSACES EN ANTHRACITE



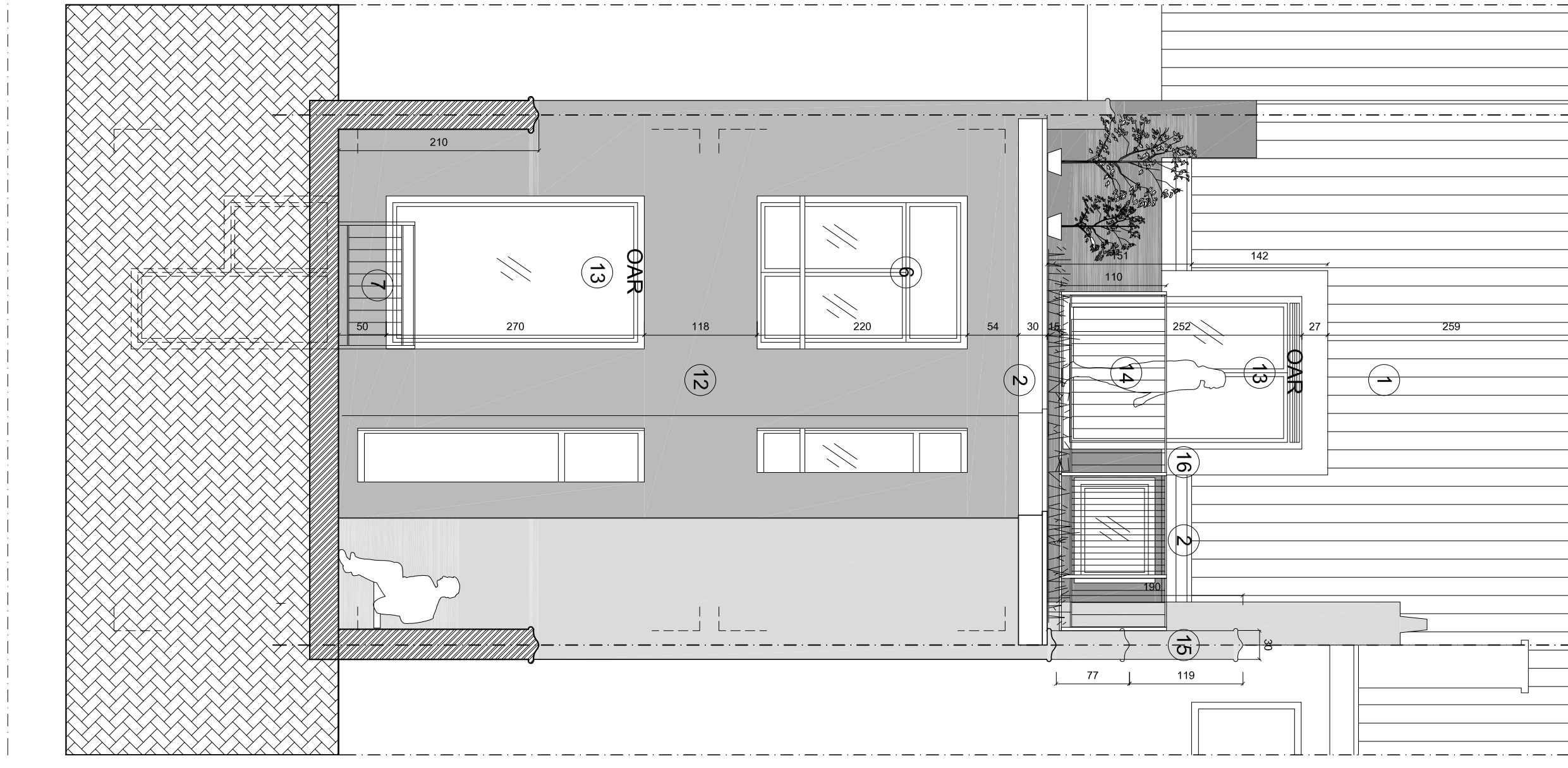
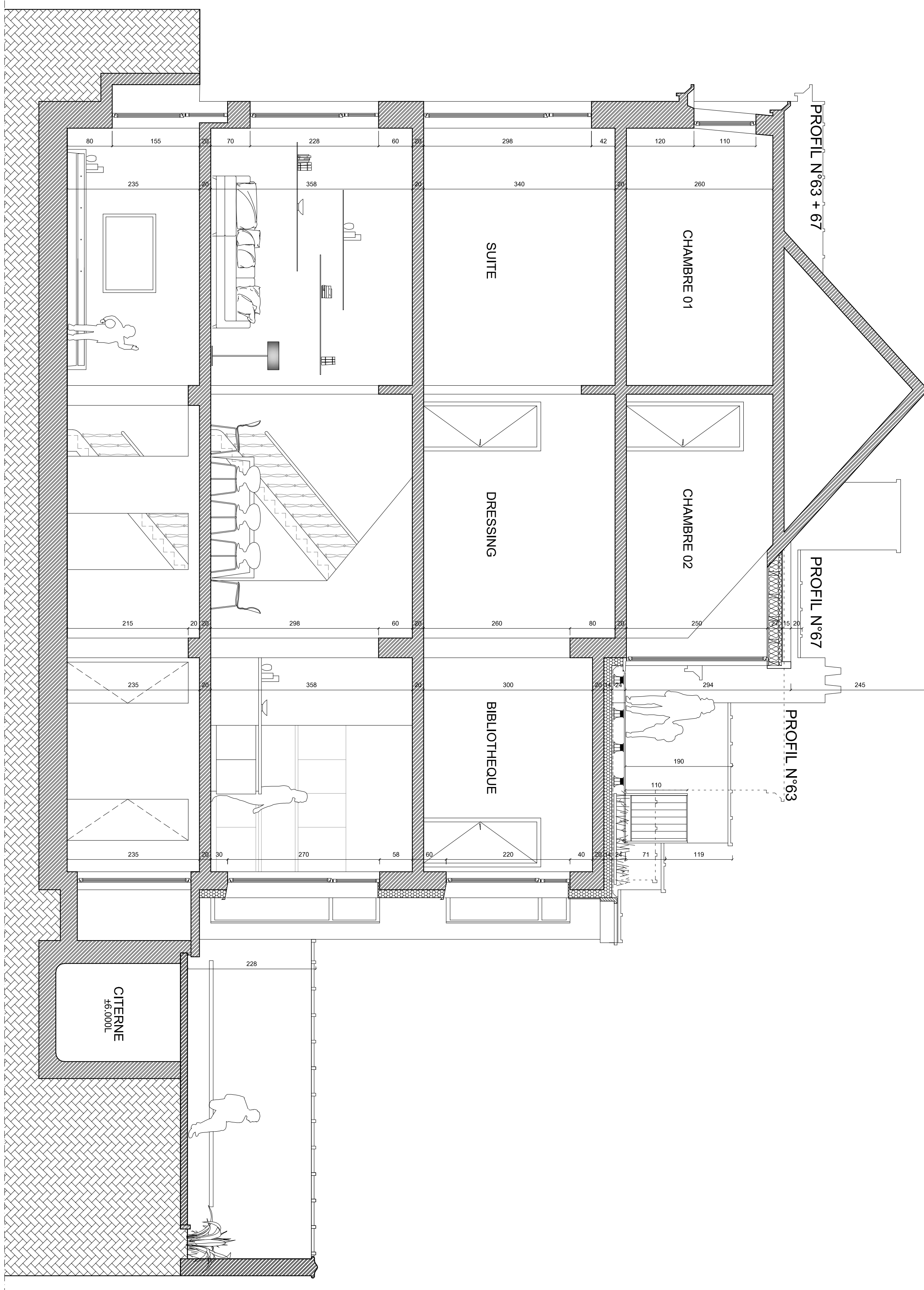
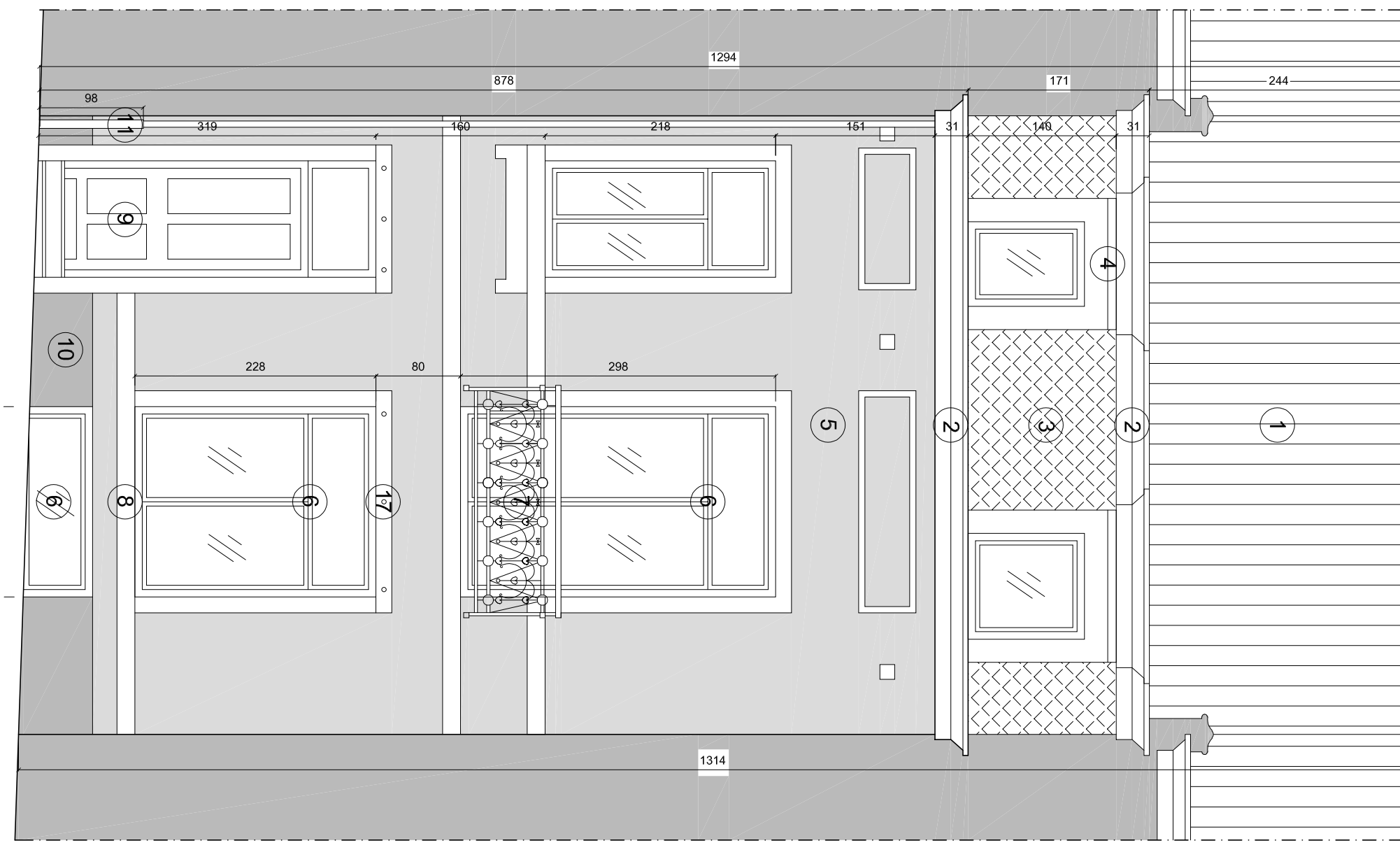
Plan de Situation - 1:500



Plan de l'implantation - 1:2500

2 - 01 L'Orme 04 - PU02 - CA

PAS DE CHANGEMENT



REGION DE BRUXELLES CAPITALE

COMMUNE DE ETTERBEEK

REAMEMAGEMENT DUNE MAISON UNIFAMILIALE

+ CREATION DUNE TERRASSE ARRIERE

65 Rue de l'Orme, 1040 Etterbeek

Maitre de l'ouvrage :

Mme. Sofia Norega Morais

65 Rue de l'Orme,

1040 Etterbeek

architects

128 AVENUE D'ULX • 1050 BRUXELLES

0202 01 44 09 526

Reference : PERMIS D'URBANSISME

Indice : A

Dossier : 23.07

2025.01.14

SITUATION PROJETEE

- Plan Sous-sol

- Plan Rez-de-Chaussée

- Plan 1er Etage

- Plan Terrasse

- Regarde AV et AR

- Coupe

PU 02